

退福協に加入して、地域の仲間と楽しく
充実した人生を創造して行きましょう!

退福協会員募集中!



Q. 退福協ってどんな会?

A. この会は「静岡県退職者福祉協議会」といい、定年退職を迎えられた後、「相互扶助」の精神を基本に〈ろうきん〉〈こくみん共済 coop〉などの福祉事業団体との生涯取引を利用する事により、定年退職後においても、元気で、楽しく、健康で「生き甲斐ある生活」を営むことを目的に設立された共済団体です。

現在、静岡県内の23か所の地区組織(地区退職者福祉共済会)で、会員相互の連帯と親睦を深める活動を行っています。



Q. どんな活動をしているの?

ライフサポートセンター友の会ホームページでも確認できます。
<https://www.lifesuppo.jp>



A. 有意義なセカンドライフを過ごすために〈ろうきん〉の協力とライフサポートセンター友の会の支援を受けて、年間を通じて様々な催しを実施しています。各地区では、趣味の会やサークルを立ち上げ、地域の仲間同士で思い思いの活動を実施しています。



グラウンドゴルフ

旅行・史跡めぐり

ハイキング

ボウリング大会

ゴルフ

カラオケ

カメラサークル

囲碁・将棋

釣り

川柳教室

等々



※各地区によって行事内容は異なります。

加入資格

〈静岡ろうきん〉に年金振込指定、または100万円以上の定期性預金(国債や投資信託含む)契約のいずれかがある方。



会費(年会費)

年会費 1,500円

※年会費の中に、慶弔共済〈こくみん共済 coop〉の掛金を含みます。詳細内容は、裏面を参照ください。

※新規加入時のみ、年会費に加え、こくみん共済 coop 出資金として1,000円が必要となります。(出資金は、本会脱退時に返却いたします。)

特典は?

- 各地域・地区退福共が実施するライフサポートセンター友の会補助金対象の親睦行事にて補助があります。
- 退福協慶弔共済に加入いたします。



退福協の慶弔共済制度



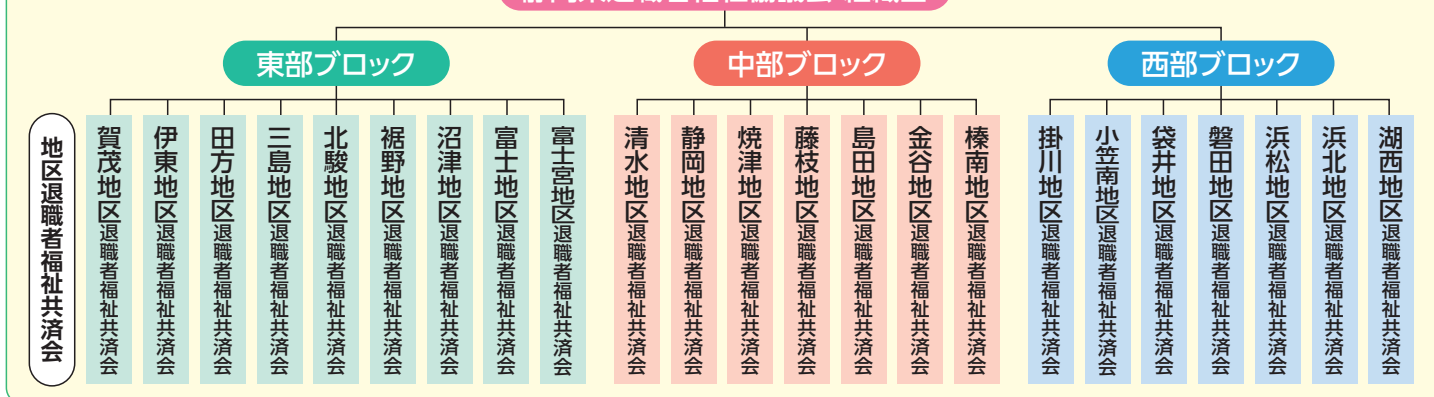
慶弔共済制度は、会員の皆さまからの強い要望に応え、〈こくみん共済 coop〉の協力をいただき、安くてとても有利な制度として誕生いたしました。

慶弔共済金支払基準一覧表

区分	給付事項	共済金	
死亡 弔慰金	会 員	30,000円	
	会 員(不慮の事故死亡の場合加算)	10,000円	
	配 偶 者	20,000円	
	子 供	10,000円	
	親	3,000円	
住宅災害 見舞金	火災等	全焼・全壊	100,000円
		半焼・半壊	最高 90,000円
		一部焼・一部壊	最高 30,000円
	自然災害 (風水害)	全壊・流出(70%以上)	30,000円
		半壊(20%以上)	15,000円
		一部壊	最高 3,000円
		床上浸水	最高 15,000円
	自然災害 (地震)	全壊・流出(70%以上)	10,000円
		大規模半壊・半壊(50%以上)	6,000円
		半壊(20%以上)	5,000円
一部壊		1,000円	
同居の親族死亡		10,000円	
重度障害見舞金		30,000円	

静岡県退福協は、静岡県内23か所の地区組織で構成されています

静岡県退職者福祉協議会 組織図



退福協へのご加入に関するお問合せは、お近くの〈ろうきん〉各支店までお願いします。

ろうきん	お問合せ
下田支店	0122060091123 (お客様サレシスター)
伊東支店	0557376135
田方支店	0558765111
三島支店	0559739111
御殿場支店	0550835100
裾野支店	05599938111
沼津支店	0559261111
富士支店	0545532525
富士宮支店	0544231234
清水支店	05436613666
本店 静岡支店	05422837111
焼津支店	05462912345
藤枝支店	0546368811
島田支店	0547366526
島田支店	0547366526
榛南支店	05482213344
掛川支店	0537245111
小笠南支店	0537727111
袋井支店	0538434649
磐田支店	0538347111
浜中・浜高支店	0534569111
浜北支店	0535865511
湖西支店	0535763511